

# VITAL'AIR 90 KIT DE VMC DOUBLE FLUX à DÉTECTION DE POLLUANTS

## Qualité de l'Air Intérieur - Haut rendement

DOMAINE D'EMPLOI : pour logement T2 à T4 équipé d'une cuisine et jusqu'à 3 sanitaires.

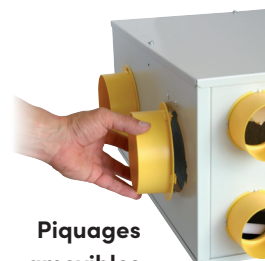
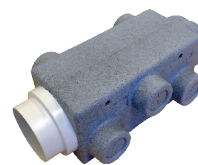
### BLOC ÉCHANGEUR

- Enveloppe en tôle d'acier laqué blanc + isolation
- Échangeur à contre flux, **rendement 90 %**
- Raccordements/insufflation : 1 piquage d'insufflation Ø 125 mm  
1 piquage de prise d'air neuf Ø 125 mm
- Raccordements/extraction : 1 piquage cuisine Ø 125 mm  
3 piquages sanitaires Ø 80 mm (régulés)  
1 piquage de rejet Ø 125 mm
- Turbine à réaction, rotor extérieur, protection thermique, 3 vitesses
- Alimentation : mono 230 V - 50 Hz
- Boîtier de raccordement électrique à vis
- Dimensions hors tout L x l x h : 614 x 482 x 350 mm
- Poids : 23 kg



### CAISSON DE RÉPARTITION

- Structure isolante en NÉOPOR
- Raccordements : 1 piquage Ø 125 mm pour le raccordement au bloc échangeur  
7 piquages d'insufflation Ø 80 mm (séjour, chambres, bureau...)
- Dimensions hors tout L x l x h : 465 x 245 x 165 mm
- Poids : 0,25 kg



Piquages  
amovibles

### FILTRATION

- Extraction : G4
- Insufflation : M5 + filtre à charbon actif



### ÉQUIPEMENTS

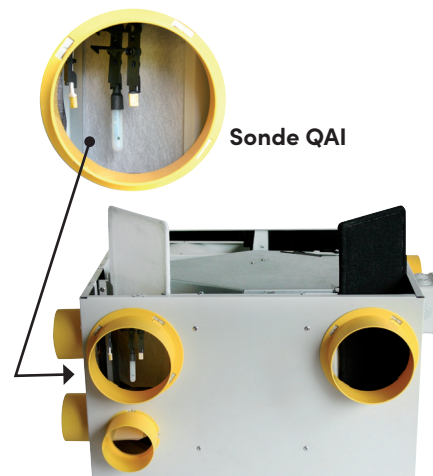
- Carte électronique QAI (détection H<sub>2</sub>O, CO<sub>2</sub>, COV)
- By-pass partiel à commande manuelle
- Boîtier sans fil de gestion des filtres

### INFORMATIONS COMMERCIALES

- Code : 101445
- Gencod : 3127601014452
- Garantie : 5 ans

### COMPOSITION DU KIT

- 1 bloc échangeur
- 1 caisson de répartition
- 1 bouche Ø 125 mm
- 6 bouches Ø 80 mm
- 1 commutateur PV/GV/by-pass
- 1 boîtier de gestion des filtres



Sonde QAI



# VMC DOUBLE FLUX AUTORÉGLABLE

## Caractéristiques techniques

VITAL'AIR 90 Config. max	Consommation électrique moyenne	Consommation électrique Petite vitesse	Consommation électrique Grande vitesse
Jusqu'au T4	28,3 W-Th-C	23,5 W	137,5 W
Jusqu'au T7	51,3 W-Th-C	47,5 W	

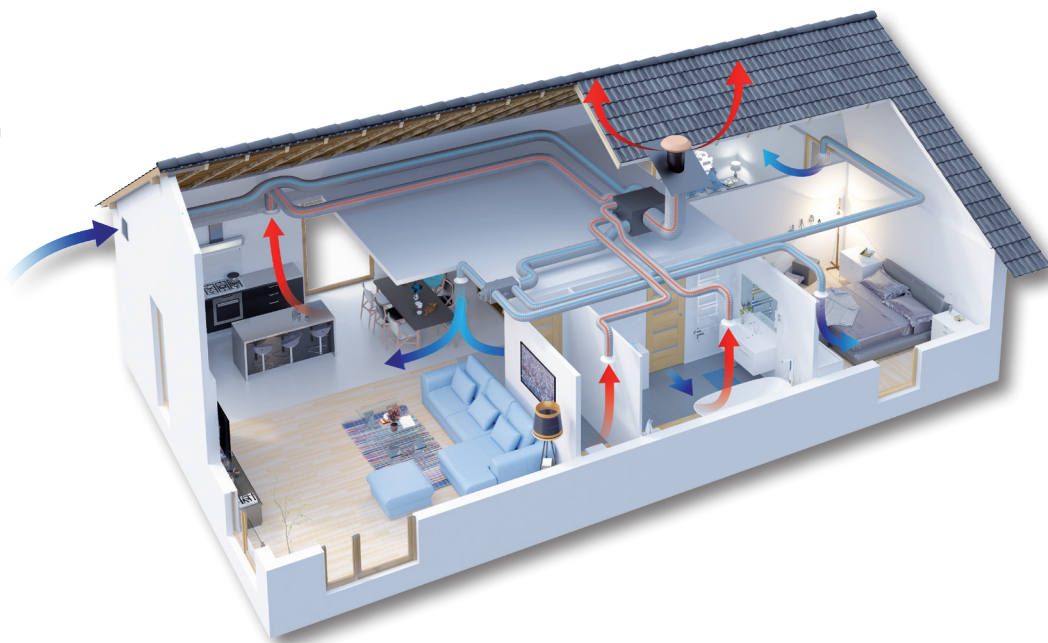
- Classe énergétique : **A**
- Débits extraits : conformes à l'arrêté de mars 1982
- Débits insufflés : conformes au DTU 68.3.
- Niveau sonore : conforme à la NRA (Nouvelle Réglementation Acoustique)

Système d'extraction et d'insufflation motorisés avec échange thermique entre l'air vicié et l'air neuf.

L'air vicié passe par l'échangeur thermique avant d'être rejeté à l'extérieur.

L'air neuf, sans se mélanger à l'air vicié, récupère l'énergie en traversant l'échangeur thermique.

L'air neuf ainsi tempéré est diffusé dans les pièces principales par les bouches d'insufflation (via le caisson de répartition).



### ÉCONOMIES FINANCIÈRES

L'installation d'une VMC DF VITAL'AIR DF 90 QAI permet de réaliser une économie pouvant représenter **18 % de la facture annuelle de chauffage**.

### ÉCONOMIES ÉNERGÉTIQUES

Le système de VMC double flux se compose de 2 réseaux, un pour l'extraction de l'air vicié, l'autre pour l'insufflation de l'air neuf dans les pièces à vivre.

Ces deux flux passent, sans se mélanger, par l'échangeur thermique situé au centre du système.

Cet échangeur va récupérer une grande partie de l'énergie contenue dans l'air vicié. L'air neuf tempéré sera ensuite insufflé et redistribué dans chaque pièce à vivre via les bouches d'insufflation.

L'air vicié est, quant à lui, rejeté vers l'extérieur du logement.

### QUALITÉ DE L'AIR INTÉRIEUR

Module intelligent de détection des polluants.

La VMC DF VITAL'AIR 90 QAI est équipée

d'un module QAI. Dès que le module détecte une dégradation de la qualité de l'air à l'intérieur du logement, la VMC passe automatiquement en grande vitesse et évacue les polluants. Dès lors que les conditions redeviennent normales, la VMC repasse en petite vitesse.

### SANTÉ DES OCCUPANTS

Filtration renforcée et gestion des filtres

Grâce à sa filtration G4 sur l'air vicié et M5 + Charbon actif sur l'air neuf, la VMC DF VITAL'AIR 90 QAI assure la qualité de l'air intérieur en éliminant les moisissures, allergènes, odeurs, COV, etc...

Le boîtier sans fil de gestion des filtres vous permet de gérer le remplacement des filtres. Un témoin lumineux vous indique quand remplacer ces derniers (extraction/insufflation).

### CONFORT THERMIQUE AVEC LE BY-PASS

Équipées d'un By-pass partiel à commande manuelle, la VMC DF VITAL'AIR 90 QAI permet de bénéficier d'air frais les chaudes nuits d'été.

Situé à l'intérieur de l'échangeur, il permet

lorsqu'il est activé par une simple pression sur l'interrupteur, de dévier la majorité de l'air vicié afin qu'il soit directement rejeté en-dehors de la maison. L'air neuf est toujours filtré et ne récupère quasiment plus d'énergie, il peut donc rafraîchir agréablement la maison les nuits d'été lorsque la température extérieure est inférieure à la température intérieure.

A l'inverse, le by-pass peut récupérer la chaleur gratuite en mi-saison en insufflant l'air chaud dans le logement directement après avoir été filtré. Le by-pass apporte ainsi plus de confort.

Le mode de gestion automatique ou la fermeture forcée sont activées par l'utilisateur via le commutateur de pilotage.

### CONFORT DE VIE

La suppression des entrées d'air rend le système plus silencieux et évite les courants d'air.